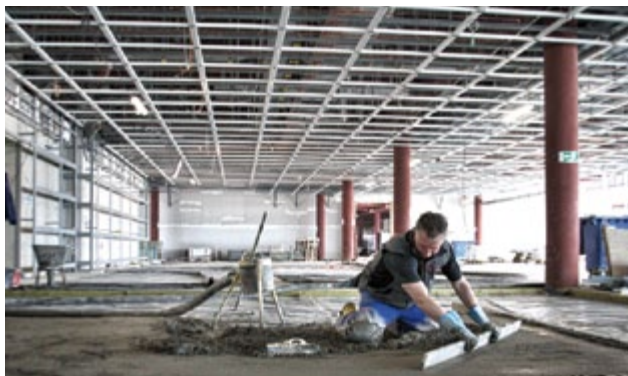


# Flughafen München „Satellit“



## Objektdaten:

**Fläche:** ca. 42.500 m<sup>2</sup>

**Baujahr:** 10/2013 – 08/2015

**Leistungen:** Trennlageestrich  
Schnellzementestrich  
Winkelmontage

## Beschreibung:

Aufstockung und Erweiterung der bestehenden Gepäcksortierhalle zu einem Satellitenterminal.

Nachdem das Terminal 2 (T2) am Flughafen München bereits Ende 2011 seine Kapazitätsgrenze von 25 Mio. Passagieren pro Jahr überschritten hat, wird zur Entlastung ein neues Satellitenterminal mit einer Abfertigungskapazität von 11 Mio. Passagieren gebaut. Koch+Partner setzte sich in einem mehrstufigen internationalen Wettbewerbsverfahren durch und wurde als Generalplaner mit den Leistungsphasen 2-8 beauftragt.

■ INDUSTRIEESTRICHE ■ ESTRICHE ■ KUNSTHARZ ■ BODENBELAG ■ GESCHLIFFENE BÖDEN

**BODENTECHNIK FUNK GmbH**

E-Mail: [info@bodentechnik-funk.de](mailto:info@bodentechnik-funk.de)  
Web: [www.bodentechnik-funk.de](http://www.bodentechnik-funk.de)

Richard-Wagner-Str. 42, 01847 Lohmen  
Tel.: 03501 46166-0, Fax: 03501 46116-29

[WWW.FUNK-BAU.DE](http://WWW.FUNK-BAU.DE)